



АДМИНИСТРАЦИЯ ГОРОДА ПЕРМИ
ДЕПАРТАМЕНТ ЗЕМЕЛЬНЫХ ОТНОШЕНИЙ

РЕШЕНИЕ

о размещении объектов № 21-01-44-745 от 18 ИЮН 2021

г. Пермь, ул. Сибирская, 15

Департамент земельных отношений администрации города Перми в соответствии с пунктом 3 статьи 39.36 Земельного кодекса Российской Федерации, Положением о порядке и условиях размещения объектов на землях или земельных участках, находящихся в государственной или муниципальной собственности, на территории Пермского края без предоставления земельных участков и установления сервитутов, публичного сервитута, утвержденным постановлением Правительства Пермского края от 22.07.2015 № 478-п, заявлением от 09.06.2021 № 21-01-06-9675

разрешает ООО «Спецстрой Яблочкова, 3» (ИНН 5903142478, ОГРН 1195958025097, место нахождения: 614031, Пермский край, г. Пермь, ул. Докучаева, 31, кабинет 3)

размещение объекта: проезды, в том числе вдольтрассовые, и подъездные дороги, для размещения которых не требуется разрешения на строительство

на землях: государственная собственность на которые не разграничена

на срок: 1 год

местоположение: Пермский край, г. Пермь, Свердловский район, ул. Куйбышева, кадастровый квартал 59:01:4413616

Территория, согласно схеме, расположена в зоне с особым условием использования территорий: приаэродромная территория аэродрома аэропорта Большое Савино.

ООО «Спецстрой Яблочкова, 3»:

Соблюдать Правила использования воздушного пространства, установленные постановлением Правительства Российской Федерации от 11.03.2010 № 138 «Об утверждении Федеральных правил использования воздушного пространства Российской Федерации»;

Приложение: схема предполагаемых к использованию земель или части земельного участка на 1 л. в 1 экз.

Исполняющий обязанности заместителя
главы администрации города Перми –
начальника департамента земельных
отношений администрации города Перми



Е.Н.Гонцова

Схема предполагаемых к использованию земель или части земельного участка, на которых планируется размещение объектов

Объект: (п.12.) Проезды, в том числе вдольтрассовые, и подъездные дороги, для размещения которых не требуется разрешения на строительство.

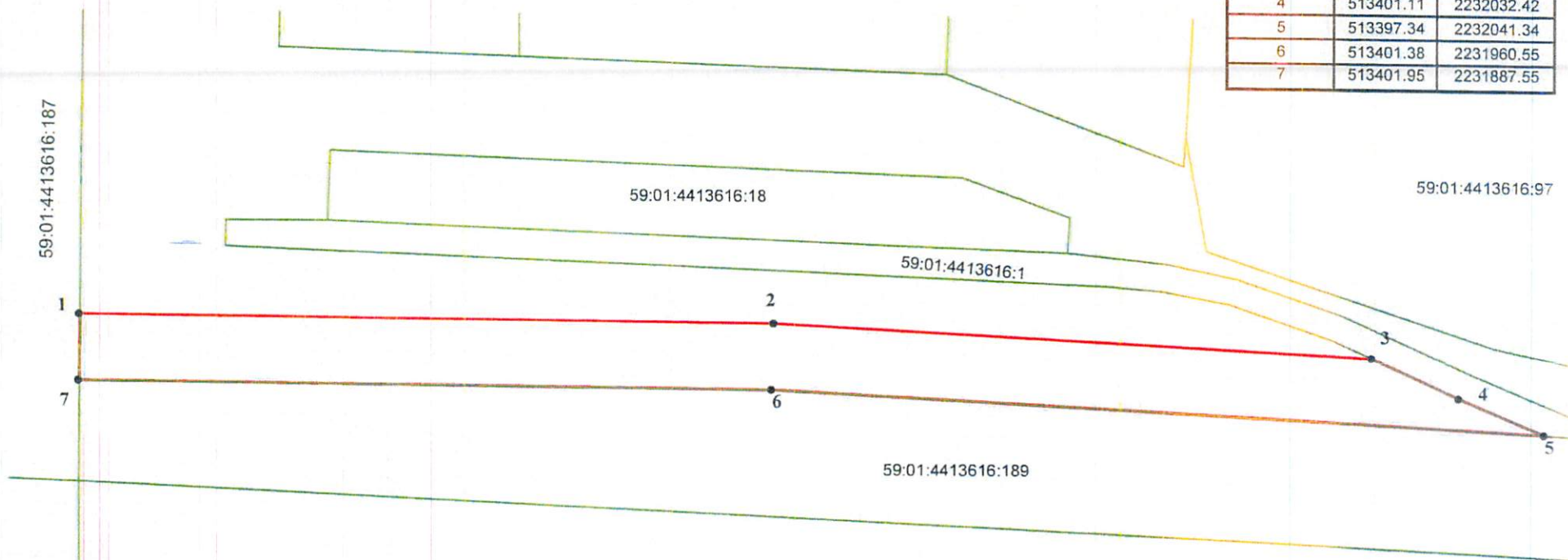
Срок использования земельного участка: 1 год.

Местоположение: кадастровый квартал № 59:01:4413616, адрес: г. Пермь, район Свердловский, ул. Куйбышева.

Площадь земель или части земельного участка: 1013 кв.м.

Категория земель: земли населенных пунктов.

Каталог координат, м		
№ точки границы	Координаты, м	
	X	Y
1	2	3
1	513408.95	2231887.62
2	513408.38	2231960.75
3	513405.25	2232023.30
4	513401.11	2232032.42
5	513397.34	2232041.34
6	513401.38	2231960.55
7	513401.95	2231887.55



Масштаб 1:500

Описание границ смежных землепользователей:

от т.1 до т.3 - городские земли

от т.3 до т.5 - земельный участок с кадастровым номером 59:01:4413616:1

от т.5 до т.7 - земельный участок с кадастровым номером 59:01:4413616:189

от т.7 до т.1 - земельный участок с кадастровым номером 59:01:4413616:187



Условные обозначения

- Граница участка
- Красные линии
- Границы смежных земельных участков
- Кадастровый номер участка в квартале

59:01:4413616:61

М.П.